

# La Universitat de Barcelona en xifres

Setembre de 2021



UNIVERSITAT DE  
BARCELONA



## UNIVERSITAT DE BARCELONA

La Universitat de Barcelona, fundada l'any 1450, amb la seva activitat acadèmica i investigadora és un referent educatiu, científic i de pensament a escala nacional i internacional.

La seva àmplia oferta formativa atrau cada any més de 60.000 estudiants. Basada en la qualitat i la innovació, la docència de la UB abraça tots els àmbits del coneixement: les arts i les humanitats, les ciències socials, l'educació, les ciències de la salut, les ciències experimentals i les enginyeries. Aquest curs, a més, s'ha obert la preinscripció al nou màster de Reptes Globals per a la Sostenibilitat, en el marc de l'aliança d'universitats europees CHARM-EU.

En l'àmbit de la recerca, la Universitat de Barcelona ha continuat assolint resultats destacats tant en la captació de fons com en el nombre de publicacions científiques, que enguany han arribat a la xifra rècord de 7.112. La UB és l'única universitat espanyola membre de la Lliga d'Universitats de Recerca Europees i el 2020 se li han concedit 20 projectes, per un valor de més de 14 milions d'euros, en el marc del programa Horitzó 2020.

Nombroses institucions externes internacionals reconeixen el lideratge de la UB i la situen en posicions capdavanteres en els rànquings més prestigiosos: segons l'Academic Ranking of World Universities, el QS World University Rankings, el Times Higher Education World University Rankings i el Center for World University Rankings, la UB és una de les 200 millors universitats del món.

Aquest curs ha continuat marcat per la pandèmia de COVID-19, però, un cop més, l'esforç i l'adaptació de la comunitat UB al nou entorn ha fet possible que l'activitat de la Universitat s'hagi continuat desenvolupant amb èxit.

A continuació es mostren les xifres més destacades del curs 2020-2021 dels àmbits acadèmic, de recerca i transferència i d'internacionalització, així com les dades d'estructura i d'activitats i serveis.



Joan Guàrdia  
Rector

## Oferta acadèmica

- 73 graus
- 15 itineraris d'estudis simultanis
- 169 màsters universitaris
- 46 programes de doctorat
- 231 diplomes d'especialització/postgrau
- 408 programes de màster
- 161 cursos d'expert
- 91 cursos superiors universitaris
- 85 programes d'extensio universitària
- 766 cursos de formació continuada (IL3)
  - 1 títol propi
- 12 graus i 14 màsters universitaris impartits en centres adscrits
- 11 màsters universitaris Erasmus Mundus

Per al curs 2021-2022, s'ha aprovat una oferta de 72 graus, 15 itineraris d'estudis simultanis, 170 màsters universitaris i 46 programes de doctorat.

## Estudiants

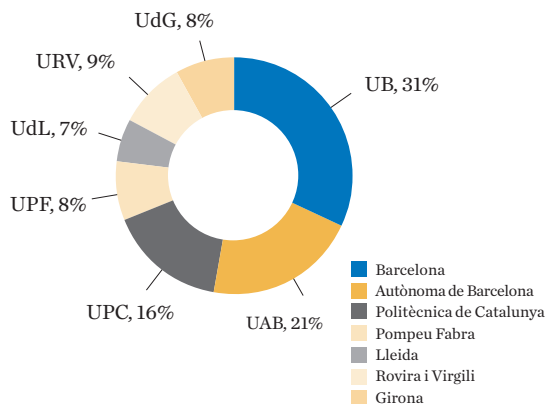
- 41.540 estudiants de grau
- 4.776 estudiants de màster universitari
- 4.816 investigadors en formació
- 21.029<sup>1</sup> estudiants de postgrau<sup>2</sup>

<sup>1</sup> Dades provisionals.

<sup>2</sup> Inclou 11.359 estudiants dels curs d'Extensió Universitària «Maneig del pacient COVID-19 crític».

10.556 titulats de grau i màster universitari i 630 tesis doctorals lligides el curs 2019-2020.

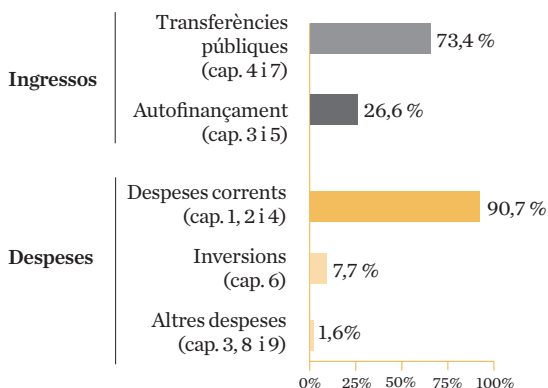
## Estudiants de grau al sistema universitari públic i presencial de Catalunya



Per al curs 2021-2022, 17.806 estudiants han triat la UB com a **primera opció**, el 31,5% del total de sol·licituds en primera preferència de les universitats públiques catalanes. Amb una oferta de 10.808 places, la **taxa de demanda** de la UB se situa en l'1,6.

- 16 facultats
- 60 departaments i 1 unitat de formació i recerca
- 677.787 m<sup>2</sup> de superfície construïda
- 16 biblioteques
- 10 centres adscrits
- 5.963 docents i investigadors
- 2.387 membres del personal d'administració i serveis

## Pressupost 2021



425.150.663 euros de pressupost.

139.837.093 euros de fons captats en recerca i transferència de tecnologia.

Dades del curs 2020-2021.

Algunes dades d'aquest document estan subjectes a tancament definitiu.

El programa d'ajuts **Connecta UB**, iniciat durant la pandèmia, s'ha consolidat i ha facilitat 200 ordinadors portàtils i 150 connexions a Internet a l'alumnat més vulnerable.

Un total de 559 estudiants assignats a la UB al curs 2020-2021 han tingut una **nota d'admissió superior a 13**.

## Estudiants

	2018-2019	2019-2020	2020-2021	% de dones
Estudiants nous de grau	10.319	10.255	10.052	65,4
Estudiants de grau	42.165	41.750	41.540	63,9
Estudiants equivalents a temps complet de grau	36.634	36.330	36.141	64,9
Titulats de grau	7.210	7.504	nd	66,1
Estudiants nous de màster universitari	3.864	3.583	2.957	61,4
Estudiants de màster universitari	5.635	5.337	4.776	62,9
Estudiants equivalents a temps complet de màster universitari	4.058	3.966	3.408	62,1
Titulats de màster universitari	3.530	3.052	nd	62,0
Estudiants a distància de grau i màster universitari <sup>1</sup>	1.631	1.577	1.422	39,8
Estudiants de centres adscrits (graus i màsters universitaris)	4.755	4.692	4.309	53,1
Estudiants de màsters propis, cursos d'especialització/postgrau i cursos d'expert	9.167	8.522	8.842 <sup>2</sup>	72,2
Estudiants d'extensió universitària	948	928	12.187 <sup>2</sup>	79,8
Estudiants de formació continuada (IL3)	15.431	13.978	17.674	59,0
Estudiants de pràctiques no curriculars	4.293	3.011	nd	nd

<sup>1</sup> A través del centre adscrit UNIBA.

<sup>2</sup> Dades provisionals.

## Formació complementària

		% de dones
Escola d'Idiomes Moderns	3.256	64,7
Estudis Hispànics	418	63,1
Universitat de l'Experiència	1.110	59,8
Cursos d'estiu - Els Juliors <sup>1</sup>	183	62,5
Gaudir UB	2.032	62,0

<sup>1</sup> El nombre d'assistents als cursos d'Els Juliors s'ha reduït a causa de la COVID-19.

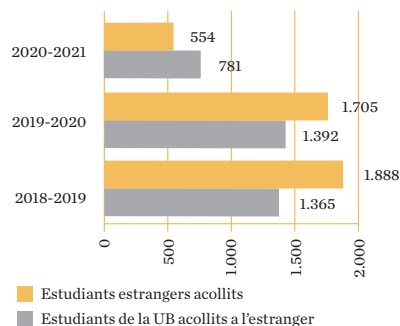
## Altres estudiants

		% de dones
Serveis Lingüístics: cursos de català	657	64,0
Institut de Desenvolupament Professional (IDP-ICE)	9.426	70,2
Aules de la Gent Gran	3.372	75,0

## Millora i innovació docents

Innovació docent	
Grups d'innovació docent consolidats	79
Grups d'innovació docent no consolidats	29
Projectes d'innovació docent actius	100
<b>% de PDI que es forma a l'IDP-ICE</b>	<b>78,9</b>
<b>Cursos en línia oberts i massius (MOOC)</b>	<b>14</b>

## Mobilitat en el marc de programes



## Internacionalització

Convenis amb universitats i altres institucions estrangeres	3.578
Projectes Erasmus+ actius	77 <sup>1</sup>
Nacionalitats dels estudiants	130 <sup>1</sup>
Estudiants de nacionalitat estrangera	10.252 <sup>1</sup>
PDI de nacionalitat estrangera	332

<sup>1</sup> Dades provisionals.

La UB és una de les millors universitats del món en 35 de les 54 àrees científiques que analitza el **Shanghai Ranking's Global Ranking of Academic Subjects 2021**. En 8 de les matèries analitzades, la UB se situa entre les **100 millors** del món i ocupa el lloc **45** a escala mundial en medicina clínica.

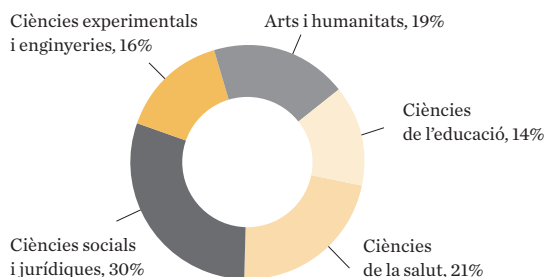
## Facultats

Facultats	Graus					Màsters universitaris				PDI
	Oferta d'ensenyaments <sup>1</sup>	Estudiants nous	Total d'estudiants	Estudiants equivalents a temps complet	Titulats (2019-2020)	Oferta d'ensenyaments	Estudiants nous	Total d'estudiants	Titulats (2019-2020)	Personal docent i investigador
<b>Facultats</b>	<b>61</b>	<b>10.052</b>	<b>41.540</b>	<b>36.141</b>	<b>7.504</b>	<b>155</b>	<b>2.957</b>	<b>4.776</b>	<b>3.052</b>	<b>5.963</b>
Belles Arts	3	402	1.474	1.312	283	5	28	80	50	214
Biologia	6	561	2.112	1.908	454	16	306	383	277	384
Ciències de la Terra	2	118	416	376	77	4	39	58	44	96
Dret	6	1.269	5.240	4.441	851	12	236	533	267	421
Economia i Empresa	5	1.541	6.781	5.885	1.084	18	306	536	292	611
Educació	5	1.420	5.784	5.034	1.326	14	552	720	644	591
Farmàcia i Ciències de l'Alimentació	3	544	2.534	2.364	470	7	155	165	153	360
Filologia i Comunicació	11	806	2.809	2.498	518	9	112	239	134	323
Filosofia	1	200	712	552	59	6	58	118	88	67
Física	2	272	1.176	957	201	12	135	234	136	260
Geografia i Història	5	715	2.734	2.171	424	12	290	568	252	282
Informació i Mitjans Audiovisuals	2	176	599	474	89	5	57	88	45	77
Matemàtiques i Informàtica	2	252	1.192	874	160	3	45	61	35	112
Medicina i Ciències de la Salut	6	955	4.388	4.204	839	12	270	390	307	1.598
Psicologia	1	485	2.067	1.802	399	9	215	400	186	315
Química	3	336	1.522	1.289	270	11	153	203	142	252
<b>% de dones</b>	—	<b>65,4</b>	<b>63,9</b>	<b>64,9</b>	<b>66,1</b>	—	<b>61,4</b>	<b>62,9</b>	<b>62,0</b>	<b>47,7</b>
<b>Centres adscrits a la UB<sup>2</sup></b>	<b>12</b>	<b>1.122</b>	<b>4.180</b>	<b>3.852</b>	<b>939</b>	<b>14</b>	<b>881</b>	<b>1.551</b>	<b>898</b>	<b>499</b>

<sup>1</sup> Inclou l'ensenyament propi d'Investigació Privada, de la Facultat de Dret, i el grau de Ciències Biomèdiques, de les facultats de Biologia i de Medicina i Ciències de la Salut.

<sup>2</sup> Inclou els estudiants del centre adscrit UNIBA.

### Estudiants de grau i màster universitari, per àmbit



Els estudiants de grau **valoren el seu professorat amb un 7,50** i els de màster universitari, amb un **8,03**.

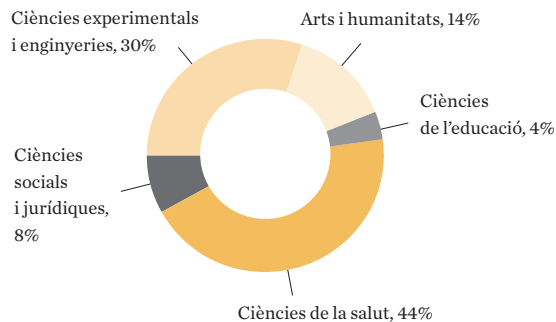


## Recerca i transferència de tecnologia

	2018	2019	2020
<b>Fons de recerca captats en convocatòries competitives i no competitives (milers d'euros)</b>	<b>134.448</b>	<b>144.634</b>	<b>139.837</b>
Projectes de recerca	32.712	37.058	38.800
Accions complementàries	85	146	126
Ajuts per a recursos humans	12.378	16.519	12.822
Altres ajuts	10.273	5.152	6.282
Infraestructures	192	851	—
Convenis de recerca	759	1.056	772
Contractes de recerca de la Fundació Bosch i Gimpera (FBG) i altres	13.658	10.944	10.945
Serveis dels Centres Científics i Tecnològics a institucions externes	3.445	2.921	2.626
Fons captats per investigadors de la UB en altres institucions participades <sup>1</sup>	60.947	69.987	67.464

<sup>1</sup> Institut d'Investigacions Biomèdiques August Pi i Sunyer (IDIBAPS), Institut d'Investigació Biomèdica de Bellvitge (IDIBELL), Institut de Bioenginyeria de Catalunya (IBEC), Institut de Recerca en Energia de Catalunya (IREC), Institut de Recerca Biomèdica (IRB), Centre de Recerca Ecològica i Aplicacions Forestals (CREAF), Institut d'Estudis Espacials de Catalunya (IEEC), Institut de Salut Global de Barcelona (ISGlobal), Institut d'Economia de Barcelona (IEB), Institut de Recerca contra la Leucèmia Josep Carreras (IJC) i Institut de Recerca Sant Joan de Déu (IRSJD).

### Tesis doctorals llegides, per àmbit



	2018	2019	2020
Investigadors en formació	4.690	4.708	4.816
% de dones investigadores en formació	55,6	56,6	57,6
Projectes en programes de doctorat industrial	18	13	14
Tesis doctorals llegides	599	630	637 <sup>1</sup>
Publicacions científiques (WoS)	5.707	6.305	7.112

<sup>1</sup> Dades provisionals.

### Estructures de recerca

Instituts de recerca propis	16
Instituts universitaris de recerca propis	2
Centres de recerca	5
Instituts de recerca amb participació UB	10
Instituts interuniversitaris	5
Observatoris propis	11
Observatoris amb participació UB	2
Centres de documentació	3

### Recerca

Projectes de recerca actius	958
Projectes del programa Horitzó 2020	64
Projectes concedits pel Consell Europeu de Recerca	5
Grups de recerca consolidats	250

### Transferència de tecnologia i coneixement

Contractes de l'FBG	720
Contractes de llicència signats	24
Empreses de base tecnològica de nova creació	4
Patents sol·licitades	73
Comunicacions d'invençions	56

### Personal

	% de dones	
Ràtio PDI integrat en recerca / PDI equivalent a jornada completa	75,9	
Professorat integrat en recerca	2.287	44,4
Investigadors postdoctorals <sup>1</sup>	231	42,4
Investigadors predoctorals en formació	572	49,3
Tècnics i auxiliars de recerca	488	57,0
Investigadors de l'FBG	515	43,3
Tècnics i auxiliars de l'FBG	124	68,5

<sup>1</sup> Inclou CIBER, ICREA, Ramón y Cajal, Juan de la Cierva, Beatriu de Pinós, Beatriz Galindo, Marie Skłodowska-Curie i altres.

**4** instituts amb acreditació d'excel·lència **María de Maeztu**, atorgada pel Ministeri d'Economia i Competitivitat.  
**117** entitats instal·lades al Parc Científic de Barcelona.

Segons el setè estudi d'inserció laboral de l'AQU, la **taxa d'ocupació** dels graduats és del **88,8%**, del **88,7%** en el cas dels titulats de màster i del **93,3%** en el cas dels doctors.

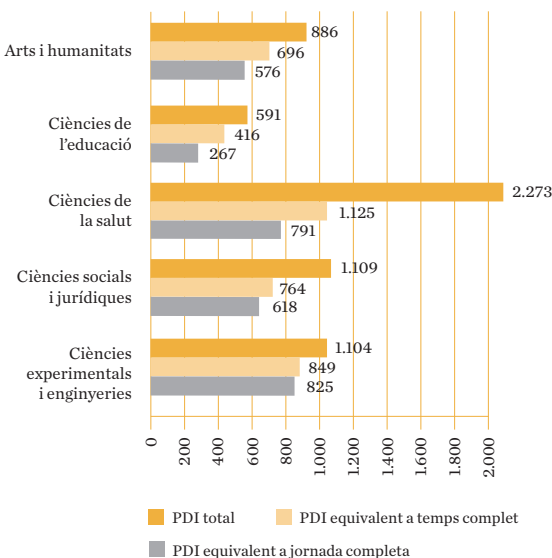
## Personal docent i investigador

	% de dones	
<b>Total de PDI</b>	<b>5.963</b>	<b>47,1</b>
Catedràtics d'universitat	514	29,4
Catedràtics d'escola universitària	12	66,7
Titulars d'universitat	757	42,9
Titulars d'escola universitària	85	50,6
Catedràtics laborals	76	32,9
Professors agregats	618	51,6
Professors lectors	266	48,9
Professors col·laboradors permanents	62	64,5
Associats	2.423	51,4
Associats mèdics	889	52,2
Investigadors	175	40,0
Professors emèrits	65	18,5
Altres <sup>1</sup>	21	57,1
<b>PDI amb vinculació permanent<sup>2</sup></b>	<b>2.124</b>	<b>42,9</b>
<b>PDI equivalent a temps complet</b>	<b>3.948,8</b>	<b>47,4</b>
<b>PDI equivalent a jornada completa</b>	<b>3.077,2</b>	<b>46,01</b>

<sup>1</sup>Inclou professors visitants i professors emèrits del Pla de jubilació anticipada.

<sup>2</sup>Inclou PDI funcionari (catedràtics i titulars), PDI agregat, PDI col·laborador permanent i PDI catedràtic laboral.

## PDI per àmbit



## Personal d'administració i serveis

	% de dones	
<b>Total de PAS</b>	<b>2.387</b>	<b>63,5</b>
PAS funcionari	1.057	78,3
PAS laboral	1.330	51,7
Ràtio PAS/PDI	0,40	
Ràtio PAS/PDI ETC	0,60	

## Serveis

### CRAI-Biblioteca

Biblioteques	16
Fons de monografies i revistes en paper	1.804.108
Fons audiovisuals i altre material digital	69.200
Préstecs	312.505
Punts de lectura	6.624
<b>Usuaris d'Esports UB</b>	<b>3.170</b>
<b>Beclaris de col·laboració en serveis i centres</b>	<b>695</b>
<b>Participants al Club de Feina</b>	<b>689</b>
<b>Socis d'Alumni UB</b>	<b>7.365</b>
<b>Beneficiaris directes de les accions de la Fundació Solidaritat UB</b>	<b>7.334</b>

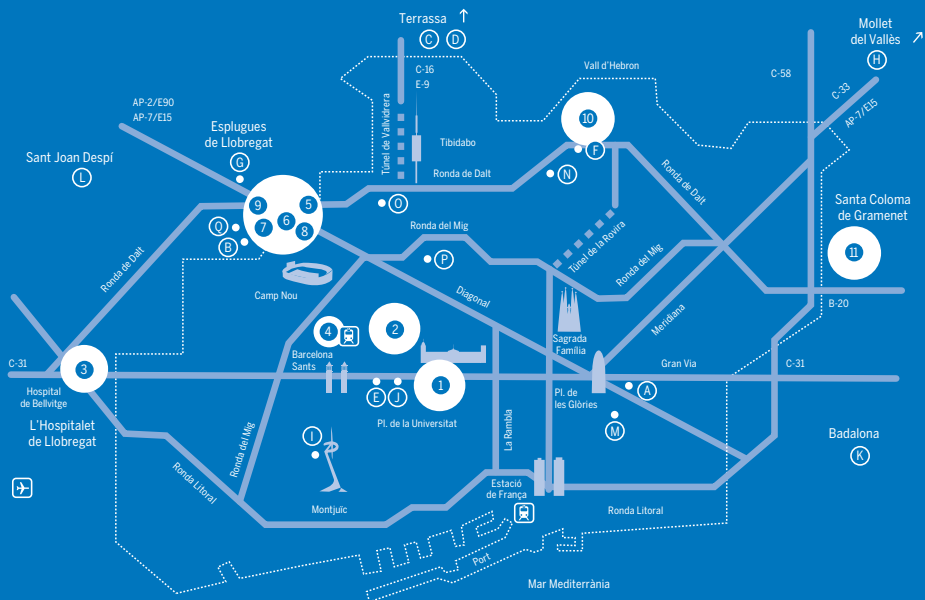
## Activitats culturals

Exposicions a la Sala Josep Uclés	4
Concerts programats Els Vespres UB	6
Col·leccions al Museu Virtual	17

## Pressupost

<b>Ingressos (milers d'euros)</b>	<b>425.151</b>
Cap. 3 Taxes i altres ingressos	94.825
Cap. 4 Transferències corrents	289.373
Cap. 5 Ingressos patrimonials	18.189
Cap. 7 Transferències de capital	22.764
<b>Despeses (milers d'euros)</b>	<b>425.151</b>
Cap. 1 Despeses de personal	302.533
Cap. 2 Compra de béns i serveis	75.445
Cap. 3 Despeses financeres	2.375
Cap. 4 Transferències corrents	7.481
Cap. 6 Inversions reals	32.903
Cap. 9 Passius financers	4.414

# Campus de la UB



**1** Campus d'Humanitats

- Rectorat, Gerència i serveis generals
- Facultat de Filologia i Comunicació
- Facultat de Filosofia
- Facultat de Geografia i Història
- Facultat de Matemàtiques i Informàtica
- Estudis Hispànics

**2** Campus de Medicina Clínic August Pi i Sunyer

- Facultat de Medicina i Ciències de la Salut
- Hospital Clínic de Barcelona
- Col·legi Major Ramon Llull

**3** Campus de Ciències de la Salut de Bellvitge

- Facultat de Medicina i Ciències de la Salut
- Hospital Universitari de Bellvitge

**4** ■ Facultat d'Informació i Mitjans Audiovisuals

**5** Campus de la Diagonal Portal del Coneixement

- Facultat de Dret
- Facultat d'Economia i Empresa

**6**

- Facultat de Belles Arts
- Facultat de Biologia
- Facultat de Ciències de la Terra
- Facultat de Farmàcia i Ciències de l'Alimentació
- Facultat de Física
- Facultat de Química
- Centres Científics i Tecnològics

**7**

- Parc Científic de Barcelona

**8**

- Col·legi Major Penyaforat-Montserrat
- Residència Universitària Aleu

**9**

- Esports UB

**10** Campus de Mundet

- Facultat d'Educació
- Facultat de Psicologia
- Institut de Desenvolupament Professional (IDP-ICE)

**11** Campus de l'Alimentació de Torribera

- Facultat de Farmàcia i Ciències de l'Alimentació

**A** ■ Parc de les Humanitats i les Ciències Socials

**B** ■ Escola de Noves Tecnologies Interactives (ENTI)

**C** ■ Escola Superior de Cinema i Audiovisuals de Catalunya (ESCAC)

**D** ■ Escola Superior de Comerç i Distribució (ESCODI)

**E** ■ Escola Superior de Relacions Públiques (ESRP)

**F** ■ Barcelona School of Tourism, Hospitality and Gastronomy (CETT-UB)

**G** ■ Escola Universitària d'Infermeria Sant Joan de Déu

**H** ■ Institut de Seguretat Pública de Catalunya (ISPC)

**I** ■ Institut Nacional d'Educació Física de Catalunya (INEFC)

**J** ■ Escola d'Idiomes Moderns (EIM)

**K** ■ Centre Cultural El Carme

**L** ■ Àrea de Formació Complementària (AFC)

**M** ■ Institut de Formació Continua (IL3-UB)

**N** ■ Centre d'Estudis Històrics Internacionals (CEHI)

**O** ■ Finca Pedro Pons

**P** ■ Centre d'Estudis Internacionals (CEI)

**Q** ■ Sindicatura de Greuges

**R** ■ Claustre de Doctors

**S** ■ Col·legi Major Sant Jordi

**T** ■ Servei d'Atenció a l'Estudiant (SAE)

Gran Via de les Corts Catalanes, 585  
08007 Barcelona  
Tel.: 934 021 100  
www.ub.edu



UNIVERSITAT DE  
BARCELONA

Membre de la



Fundadora de la



Excel·lència  
internacional

